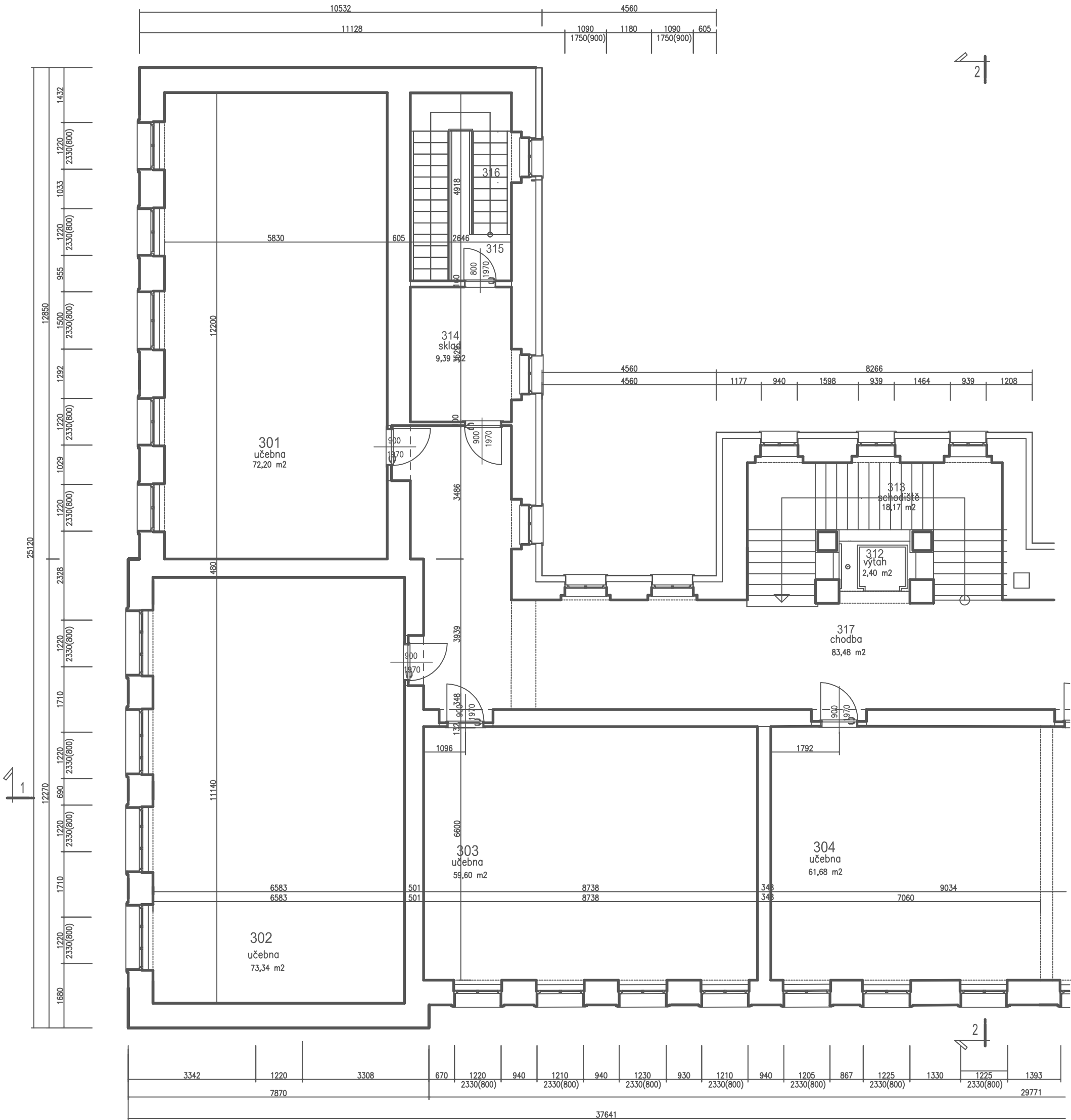


PUDORYS 3.NADZ.PODLAŽÍ navrhovaný stav  
část A



Legenda místností

číslo místn.	název místnosti	plocha	podlaha	obklad
301	učebna kmenová	72,20 m2		
302	učebna kmenová	73,34 m2		
303	učebna kmenová	59,60 m2		
304	učebna kmenová	61,68 m2	PVC	akustický podhled
305	učebna kmenová	70,33 m2	PVC	akustický podhled
306	předstí WC chlapi	4,86 m2	ker.dlažba	v.obkl.1800
307	WC chlapi	12,08 m2	ker.dlažba	v.obkl.1800
308	WC dívky	13,84 m2	ker.dlažba	v.obkl.1800
309	předstí WC dívky	4,03 m2	ker.dlažba	v.obkl.1800
310	úkl.komora	1,81 m2	ker.dlažba	v.obkl.1800
311	WC person.	3,69 m2	ker.dlažba	v.obkl.1800
312	výtah	2,40 m2		
313	schodiště	18,17 m2		
314	sklad	9,39 m2		
315	podesta schodiště	13,01 m2		
316	schodiště	9,95 m2		
317	chodba	83,48 m2		

Legenda materiálu

- stávající zdivo z cihel plných Cp-vf ponechané
- bourané stávající zdivo
- nové zdivo z tvárnice HEBEL na tmel se sítí
- nové závo nosné z plných cihel Cp-vf
- betonová mazanina B20
- tepelná izolace minerální rohož ORSIL
- sádkokartová příčka s dvířky opatřenými deskami 2x12,5 mm a minerální rohoží 11,00 mm
- rostlý terén
- železobetonové monolit konstrukce

investor Město Bělá pod Bezdězem, Masarykovo náměstí 90, 284 24 Bělá pod Bezdězem			
autorský návrh Ing.Jan Budínský	proj.uceř.zásti	PARD Praha	
vedoucí projektant Ing.Jan Budínský	proj.uceř.zásti	Veverkova 7/1238, Praha 7	
HIP	vypracoval Ing.Jan Budínský	tel.: +420 603253163	
název dokumentace		email:pardpraha@quick	
Stavební úpravy objektu č.p.20 na parc.č.st.243		00563919	
katastrální území 601705 Bělá pod Bezdězem		stupeň DSP	
		01/2020	
období		zak.číslo	
půdorys 3.nadz.podlaží navrhovaný stav část A		2019/10	
		měřítko	
		1:100	
		číslo výř.	
		31	